



## Renobase 1.2/-1.2 SK

### Beschreibung

Renobase 1.2 ist eine universelle Verlegeunterlage und ein Entkopplungsvlies aus hochwertigem PES-Gewebe (250 KG/m<sup>2</sup>). Dieses Entkopplungsvlies bietet eine hohe Druckstabilität, hohe Reißfestigkeit, gute Trittschall-Reduzierung und ist für die schwimmende Verlegung von Laminat, Parkett, Design-LVT-Click und die 2-seitige vollflächige Verklebung von Design-LVT, 2-/3-Schicht Parkett, Linoleum und textile Bodenbeläge für den Einsatz in privaten (NK 21-23) und gewerblichen (NK 31-33) Anwendungsbereichen. Auch für die schwimmende Verklebung von Design-LVT Dry Back einsetzbar (NK 21-23/31-32) Renobase 1.2 erfüllt auch die erhöhten Anforderungen der EN16354, die von EPLF/MMFA entwickelt.

### Besondere Eigenschaften

- Hohe Druckstabilität
- Gute Tritt-/Gehschall Reduzierung
- Fußbodenheizung geeignet
- Sehr hohe Reißfestigkeit
- Stuhlrollen geeignet
- MMFA/EPLF (EN16354 /erhöhte Anf.)

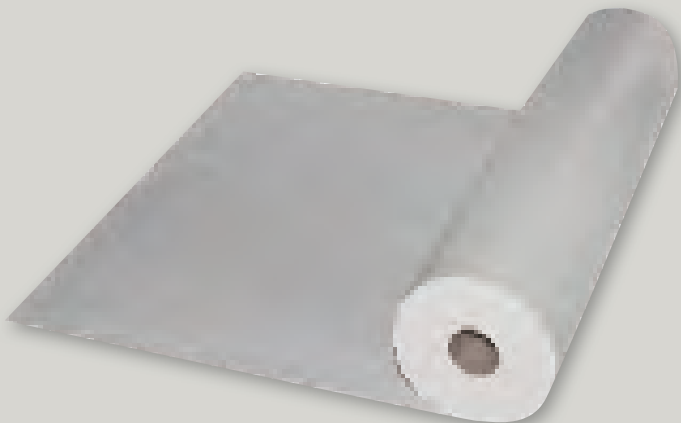
### Einsatz

- **Schwimmende Verlegung**  
Laminat/Parkett/Design-LVT-Click  
(rigid Board o.ä.)
- **Vollflächige Verklebung (2-seitig)**  
Design-LVT-Dryback / -Click, Parkett, Laminat  
und Textile Bodenbeläge

### Zertifikat

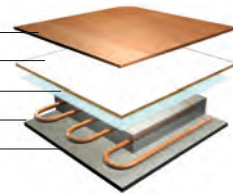
- Indoor Air Quality A+
- DIBT abZ. Nr. Z-158.10-10





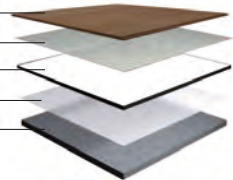
#### Design-LVT-Click Parkett /Laminat

BODENBELAG  
RENOBASE 1.2  
DAMPFBREMSE  
FUSSBODEN-HEIZUNG



#### Design-LVT-Dry Back

BODENBELAG  
KLEBSTOFF  
RENOBASE 1.2  
KLEBSTOFF, BEI ZWEIFEITIGER VERKLEBUNG  
MINERALISCHER UNTERGRUND



Technisches Datenblatt

# Renobase 1.2 /-1.2 SK

### Schwimmende Verlegung:

Bei der Verlegung der einzelnen Bahnen dicht stoßen. Die Verlegerichtung ist quer (90 °) zum Bodenbelag. Bei mineralischen Untergründen zunächst eine Dampfbremssfolie als Feuchteschutz verwenden.

### Schwimmende Verklebung:

Schutzfolie ausreichend für die Verlegung einzelner Planken abziehen und die Planken einlegen. Nach der Verlegung die Fläche mit einer 20-30 KG Walze anwalzen.

### Vollflächige Verklebung:

Klebstoff gemäß Hersteller-Empfehlung auftragen, Verlegeunterlage einlegen und Bahnen dicht stoßen. Die Ablüfzeit richtet sich nach der Saugfähigkeit des Untergrundes. Die Bahnen unmittelbar nach dem Einlegen kräftig anreiben oder anwalzen. Vor dem Einbau des Oberbelages die vollständige Erhärtung der Klebung abwarten.

### Untergrund:

Untergrund entsprechend der VOB/DIN 18365 (trocken, Oel-/Staub-/Riss frei, sauber,...) und 18202 (eben) herstellen.

### Hinweis:

Der Einsatz einer Verlegeunterlage kann zu einer leichten Beeinträchtigung des Eindruckverhaltens (Stuhlrollen) führen. Bei der Verwendung von Bürostühlen empfehlen wir den Einsatz einer geeigneten Bodenschutzmatte. Optimale Raumtemperatur zur Verlegung ca. 15-20 Grad Celsius / Luftfeuchtigkeit ca. 50-70 %. Vor der Verlegung die Teppichunterlage min. 24 Stunden in Originalverpackung in dem zu verlegenden Raum akklimatisieren lassen.

### Technische Daten

Gehschall-Verbesserung RWS	Trittschall Minderung IS	Unebenheiten Ausgleich PC	Statische Beanspruchung CS	Wärme-Dämmung R	Fallschutz RLB	Boden-Heizung R	Feuchte-Schutz SD
20 %	14 - 22 dB	< 0,5 mm	>500 kPa/m <sup>2</sup>	> 0,030 m <sup>2</sup> K/W	120 cm	gut geeignet	< 75 m

### Dimensionen

Artikel Nr.	Liefer-Form	Länge m	Breite m	Stärke mm	VE m <sup>2</sup>	VE/Pal. St.	Pal m <sup>2</sup>
DEU016	Rolle	50,0	1,00	1,2	50,00	12	600

### Eignung

Renobase 1.2/-1.2 SK	Design-LVT	Laminat	Parkett	Textile Bodenbeläge
Dryback Verklebung 1-seitig	Click schwimmend Full Rigid/MDF	Click schwimmend	Click	
✓	✓	✓	✓	✓