

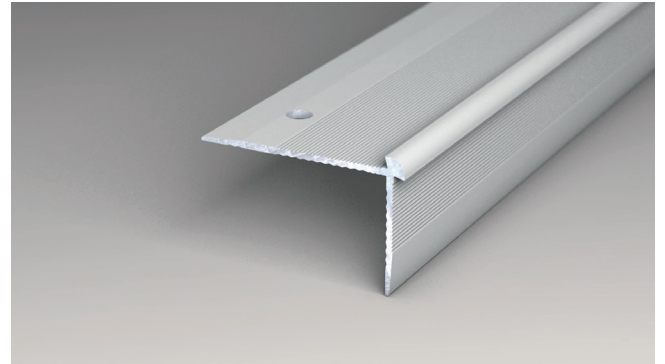
Treppenkantenprofil Nr. 286, 39 x 25 mm

- Aluminium.
- Für Beläge 2 mm.
- Versenkte Schraublöcher.

Werkstoff: EN AW 6063 (DIN EN 573)
Werkstoffzustand: T6 (DIN EN 755-2)
Vorbehandlung: E6 (DIN EN 17 611)
Schichtdicke Eloxal: Klasse 15 (DIN EN 17 611)

Zubehör: Befestigungsmaterial.
Geeignet für: Designbelag / LVT Dryback, Textile und elastische Bodenbeläge
Montageart: Schrauben
Längen: 500 cm, 250 cm
Farben: sahara, silber, Edelstahl matt, schwarz pulverbeschichtet (RAL 9005)

Verschieden gestaltete Treppenkanten für Designbeläge ermöglichen die vollflächige Verlegung von Designbelägen auf Treppenstufen. Darauf abgestimmte Innenwinkel schützen die Kanten des Belags auch in der Innenecke zwischen Tritt- und Setzstufe.



Stair nosing no. 286, 39 x 25 mm

- Aluminium.
- For floor coverings 2 mm.
- Countersunk holes.

Material: EN AW 6063 (DIN EN 573)
Material condition: T6 (DIN EN 755-2)
Pre-treatment: E6 (DIN EN 17 611)
Thickness of anodised layer: Class 15 (DIN EN 17 611)

Accessories: Fastening material.
Suitable for: Design flooring / LVT dryback, Textile and elastic floor coverings
Installation: screwing
Lengths: 500 cm, 250 cm
Colours: sahara, silver, stainless steel matt, black powdercoated (RAL 9005)

Stair nosings in various designs enable the complete laying of design floorings onto the staircase. Matching inner angles protect the edges of the flooring also in the strongly loaded inner corner between riser and step.